

РОДИТЕЛЬСКОЕ ОБРАЗОВАНИЕ –

ключевое направление взаимодействия
с родителями обучающихся с ОВЗ



Коротко о нашем учреждении

Казахская, 39

дошкольники с
нарушением слуха,
обучающиеся с ТНР,
обучающиеся с ЗПР,
обучающиеся с
нарушением зрения

Казахская, 71

глухие,
слабослышащие
обучающиеся,
обучающиеся после
кохlearной
имплантации,
обучающиеся с ТНР

Самаркандская, 32

слепые и
слабовидящие
обучающиеся

Бушмакина, 20

слабослышащие
обучающиеся,
обучающиеся после
кохlearной
имплантации,
обучающиеся с ТНР

Контингент

Нарушение слуха

30% обучающихся

Нарушение зрения

25 % обучающихся

Тяжелые нарушения речи

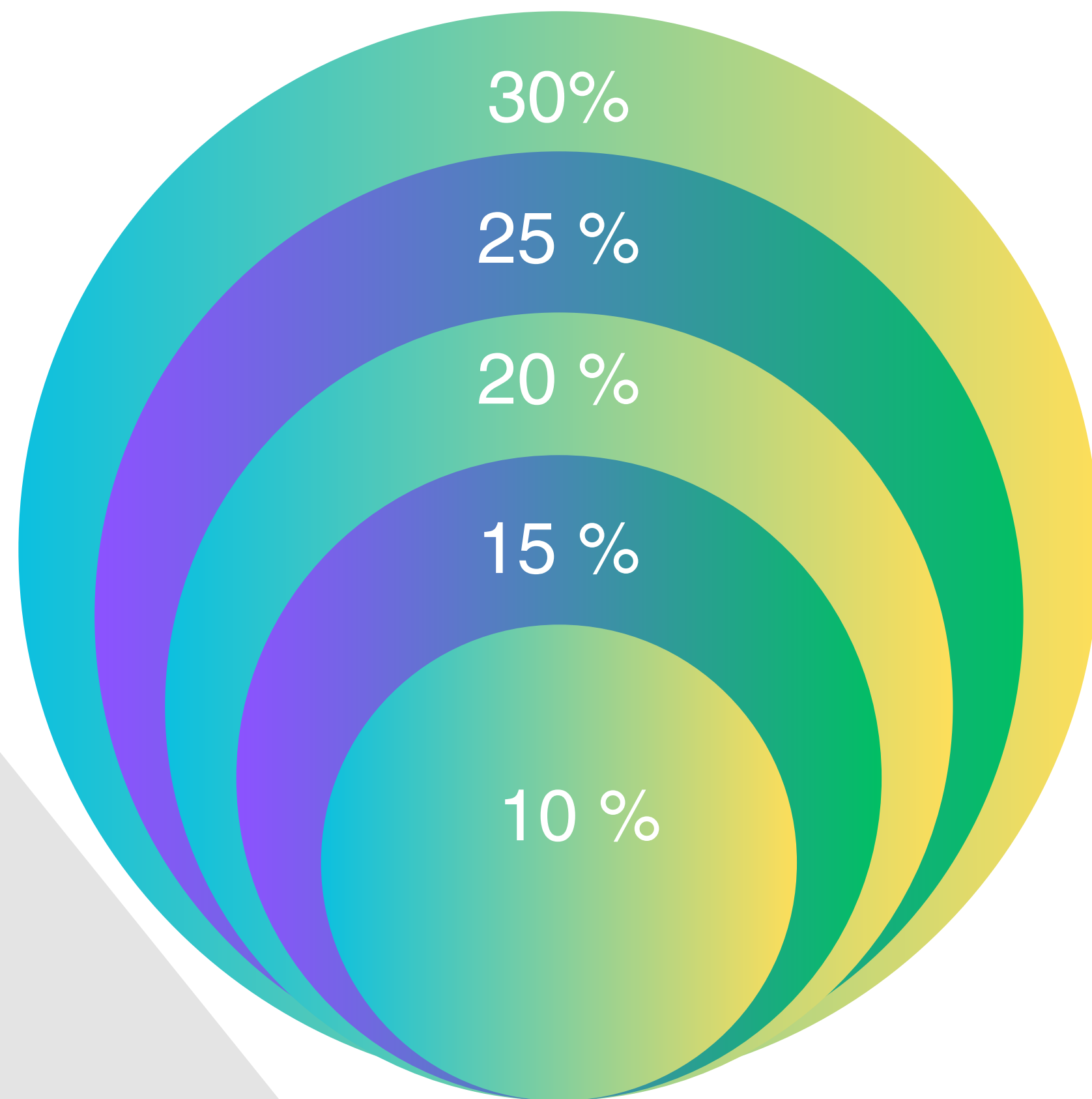
20 % обучающихся

Нарушение слуха/зрения и интеллекта

15 % обучающихся

ТМНР

10 % обучающихся



12.09.2024

Контингент

АООП НОО

35% обучающихся

АООП ООО

23 % обучающихся

АОПП образования (ИН)

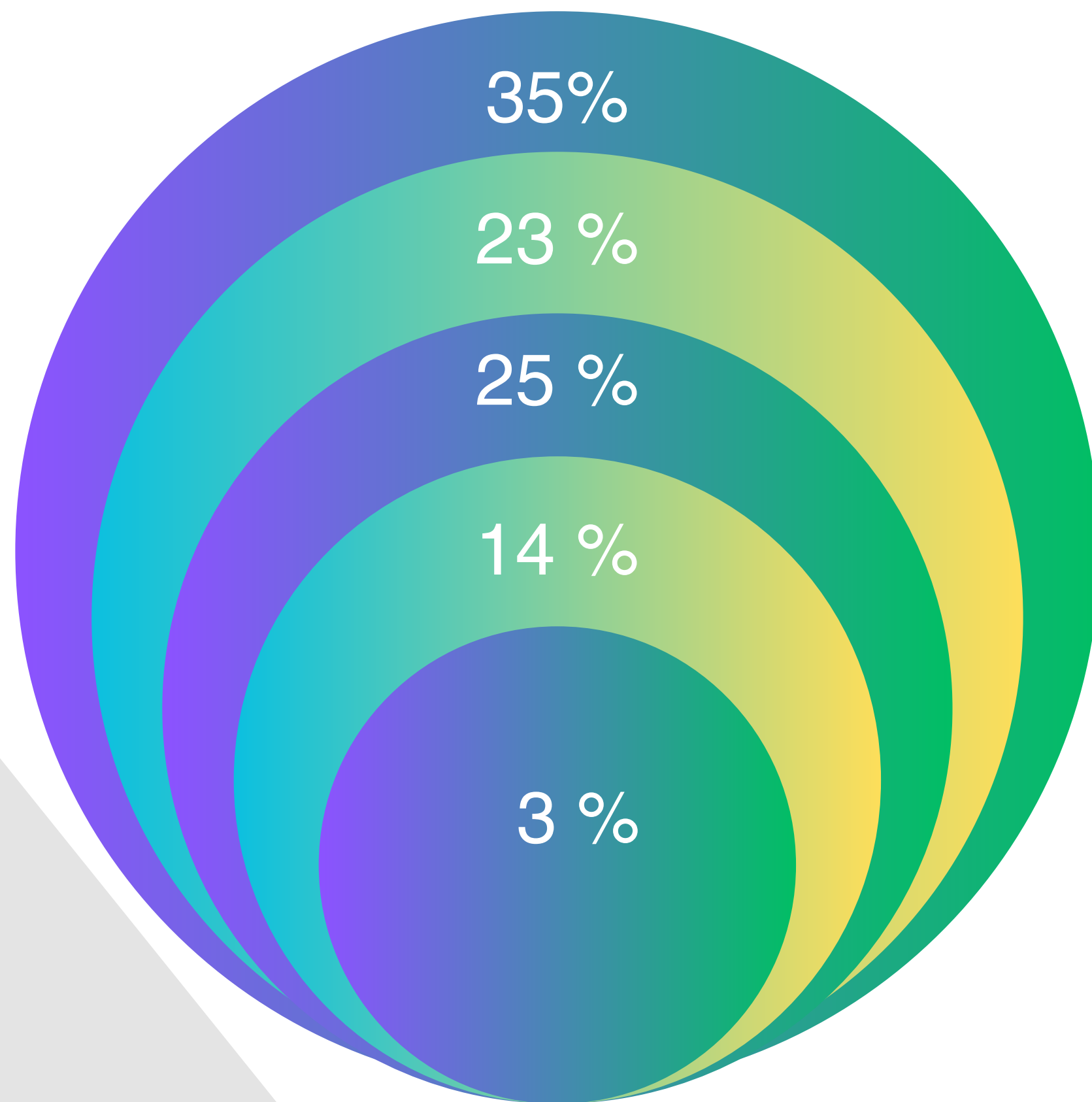
25 % обучающихся

АОП ДО

14 % обучающихся

АООП СОО

3 % обучающихся



12.09.2024

Особенности



1

Высокий риск эмоционального выгорания

2

Общественная стигматизация

3

Мифологизация

4

Ожидания родителей по поводу будущего

5

Инфраструктура

6

Наличие ограниченных возможностей

7

Гипер или гипоопека

8

Семейные традиции

Характеристика психологического состояния родителей

критерии	I-я группа относительно благоприятное (15%)	II-я группа неустойчивое (65%)	III-я группа неблагоприятное (25%)
информированность	высокая (наличие специальных знаний, навыков)	средняя (фрагментарные, противоречивые)	низкая (отсутствие специальных знаний)
эмоциональное состояние	относительно стабильное	нестабильное (возбужденное, подавленное)	тяжелое (депрессия)
характеристики личности	высокая социальная зрелость	недостаточная социальная зрелость/ особенности личности	социальная инфантильность/ выраженные особенности личности
копинг-стратегии (Стратегии преодоления стресса)	адаптивные	негибкие	неадаптивные
восприятие ситуации	реалистическое	не достаточно реалистическое	нереалистическое

Содержание помощи родителям

ЗАДАЧИ И ОБЪЕМ ПОМОЩИ	I	II	III
эмоциональная поддержка и проработка негативных переживаний			
помощь в адаптации к тяжелой жизненной ситуации (расстановка жизненных приоритетов, перераспределению нагрузки)			
информационная поддержка о формах и видах государственной и социальной помощи			
активизация внутриличностных ресурсов, формирование конструктивных копинг-стратегий			
просвещение по вопросам воспитания ребенка, мотивирование на сотрудничество со специалистами			
формирование более реалистичного видения особенностей ребенка, ориентация на ближайшие достижимые цели в преодолении трудностей			
комплексная медико-социальная поддержка семьи			



Взаимодействие с родителями обучающихся с ОВЗ - комплексная психолого-педагогическая поддержка и помощь родителям в решении задач развития, обучения, воспитания, социализации со стороны специалистов разного профиля, действующих координированно

- ▶ Включение родителей в общественную жизнь
- ▶ Родительское образование
- ▶ Включение родителей организацию процесса

**Основные
направления
взаимодействия с
родителями в
рамках
реализации
Рабочей
программы
воспитания**



Администрация

Обеспечение принципов общественно-государственного управления Учреждением



Классные руководители, воспитатели

Вовлечение родителей в практическое взаимодействие и сотрудничество



Специалисты (учителя-дефектологи, педагоги-психологи и тд) и учителя-предметники

Обеспечение информационной, консультационной поддержки родителям обучающихся по вопросам образования детей с нарушением слуха, зрения и речи, их воспитания, профессионального и личностного самоопределения



Социальные партнеры (общественные организации, другие ОУ, ЦПМПС и сами родители)

Расширение ресурсов для обеспечения поддержки родителей обучающихся



ДЕНЬ
ОТКРЫТЫХ
УРОКОВ



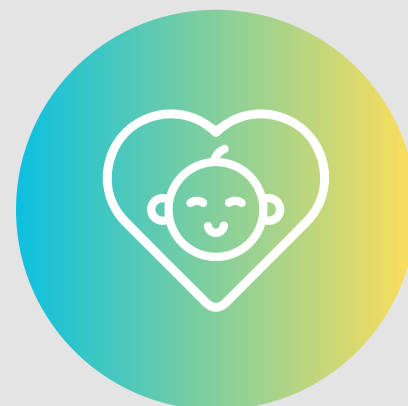
Еще о нашем учреждении

Ресурсное
образования с ОВЗ и детей-
инвалидов

обеспечение



**Центр
дистанционного
обучения детей-
инвалидов**



**Служба ранней
помощи**



**Ресурсный центр по
поддержке
образования
обучающихся с ОВЗ**

Содержательные задачи



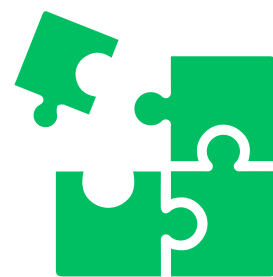
РЦ ОВЗ

обеспечение коррекционно-развивающей, диагностической и информационной поддержки семей, имеющих детей с нарушением слуха (в том числе после КИ) и зрения, помощь родителям в подборе адекватных способов взаимодействия с ребенком, его воспитания и обучения, коррекции отклонения в развитии



ЦДО

обеспечение технического сопровождения дистанционного обучения детей-инвалидов, включая организацию консультативно-методической помощи родителям (законным представителям) в дистанционном режиме



СРП

оказание психолого-педагогической поддержки детям раннего возраста с нарушением слуха и зрения и их семьям

РОДИТЕЛЬСКОЕ ОБРАЗОВАНИЕ



Тренинг для родителей, воспитывающих детей после кохлеарной имплантации «Играя, учимся»



Практикум «Игры в кругу семьи для детей с нарушением зрения как средство социокультурной реабилитации»



Родительские чтения «Здоровьесберегающие условия обучения ребенка с ОВЗ: советы родителям»

12.09.2024



2024
год семьи

РОДИТЕЛЬСКАЯ ШКОЛА
«СОТВОРИМ ЧУДО ВМЕСТЕ»,
ПОСВЯЩЕННАЯ ГОДУ СЕМЬИ В РФ

17 МАЯ 2024 Г.

ПОДРОБНОСТИ В ИНФОРМАЦИОННОМ ПИСЬМЕ



ТРЕНИНГ ДЛЯ РОДИТЕЛЕЙ,
ВОСПИТЫВАЮЩИХ ДЕТЕЙ
ПОСЛЕ КОХЛЕАРНОЙ
ИМПЛАНТАЦИИ
«ИГРАЯ, УЧИМСЯ»
(Г. ПЕРМЬ, УЛ. БУШМАКИНА, 20)



РОДИТЕЛЬСКИЕ ЧТЕНИЯ
**«ЗДОРОВЬЕСБЕРЕГАЮЩИЕ
УСЛОВИЯ ОБУЧЕНИЯ
РЕБЕНКА С ОВЗ: СОВЕТЫ
РОДИТЕЛЯМ»**
(Г. ПЕРМЬ, УЛ. КАЗАХСКАЯ, 71)

ПРАКТИКУМ
**«ИГРЫ В КРУГУ СЕМЬИ ДЛЯ
ДЕТЕЙ С НАРУШЕНИЕМ ЗРЕНИЯ
КАК СРЕДСТВО
СОЦИОКУЛЬТУРНОЙ
РЕАБИЛИТАЦИИ»**
(Г. ПЕРМЬ, УЛ. САМАРКАНДСКАЯ, 32)



НЕОБХОДИМА ПРЕДВАРИТЕЛЬНАЯ РЕГИСТРАЦИЯ



СОТВОРИМ
ЧУДО
ВМЕСТЕ



Наши контакты



ЦДО



СРП



РЦ ОБЗ